



# X1 PRO 2 V2

## Bomba dosadora

Guia rápido

A4 2024/08/13



Kamoer Fluid Tech (Shanghai) Co., Ltd.

[www.kamoer.com](http://www.kamoer.com)

# Introdução

## Obrigado por escolher bomba dosadora X1 PRO 2 V2 Kamoer!

Leia este manual de instruções antes de usar o equipamento e guarde-o para uma futura consulta, para estabelecer de forma segura e correta a utilização deste produto, obter o melhor desempenho e evitar acidentes.

Se você tiver alguma dificuldade em instalar ou operar este produto, por favor contacte a nossa equipe de serviço de pós-venda através do nosso site.

SAC: [www.ondaaquarios.com.br](http://www.ondaaquarios.com.br) | [sac@ondaaquarios.com.br](mailto:sac@ondaaquarios.com.br)

# Índice

Introdução.....	1
Conheça a X1 PRO 2 V2.....	2
Baixar o aplicativo.....	3
Registrar conta.....	4
Ver tutorial.....	5
Descrição do display.....	6
Conecte o X1 PRO 2 V2 à nuvem.....	6
Vincular X1 PRO 2 V2.....	7
Desvincular X1 PRO 2 V2.....	7
Notas.....	7
Parâmetro técnicos.....	8
Listagem de conteúdo.....	9
Garantia.....	10

# Conheça a X1 PRO 2 V2

X1 PRO V2 é uma bomba dosadora de canal único com função remota Wi-Fi, usada principalmente para adicionar os diversos elementos necessários para o crescimento da vida marinha como: cálcio, magnésio, KH, etc... na quantidade precisa e correta. Através da adição automática, são evitados os erros causados pela adição manual, como omissão, adição excessiva ou insuficiente.



# Baixar o aplicativo

1. Digitalize o código QR abaixo ou na caixa da embalagem, baixe o aplicativo "Kamoer Remote".



iOS



Android

2. Para os usuários de iOS inicie a App Store/ Para os usuários de Android inicie o Google Play > Pesquise por "Kamoer Remote"> Faça o download do aplicativo.

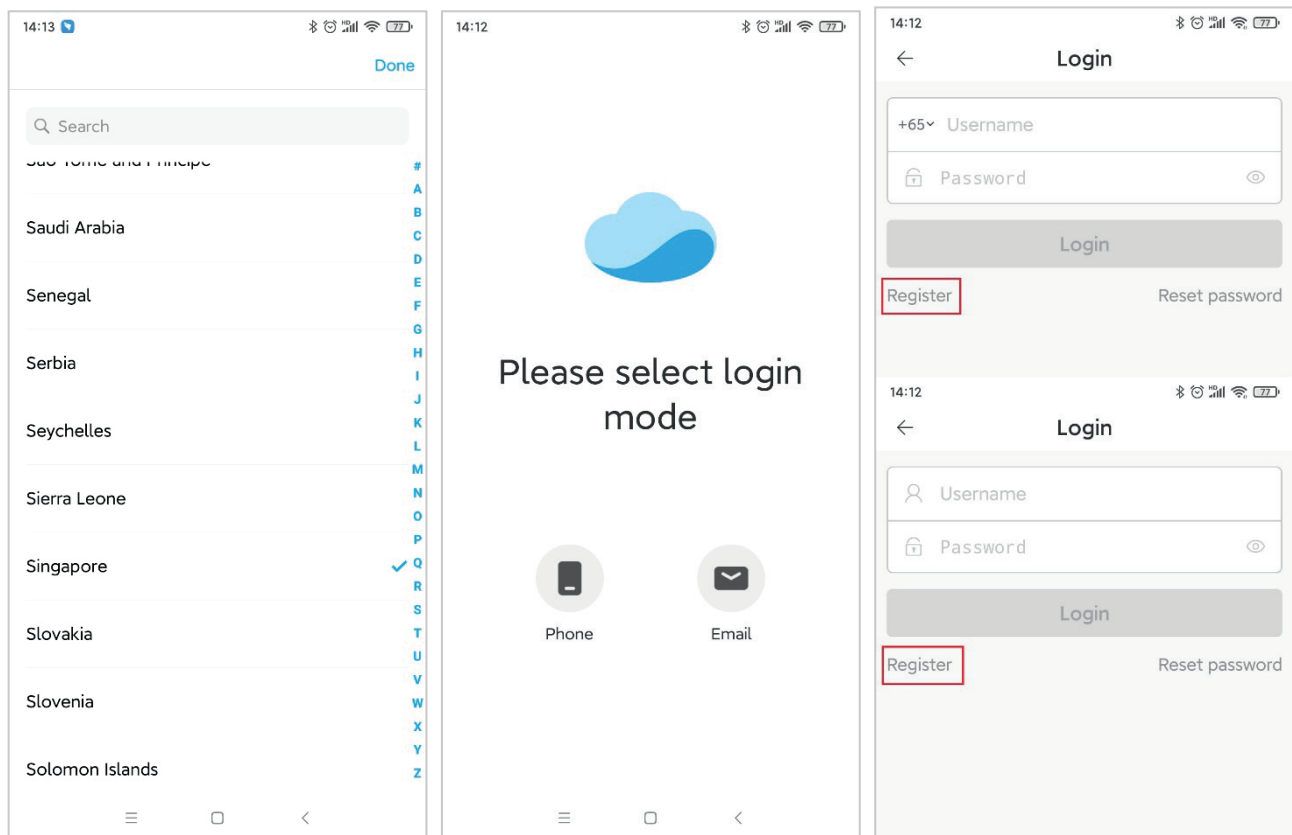
**Nota: Este aplicativo é compatível com iOS 9.1 (e versões superiores de dispositivos Apple), Android 4.4 (e versões superiores de dispositivos Android).**



# Registrar conta

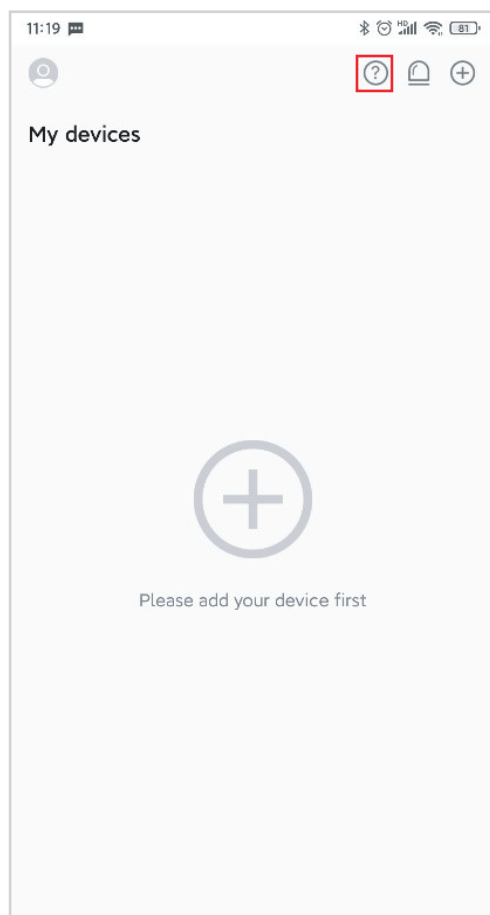
Abra o aplicativo, digitalize o código QR do dispositivo ou selecione manualmente a região onde o dispositivo está localizado, registre-se por telefone celular ou e-mail e siga as instruções do aplicativo para concluir o registro da conta.

**Nota: A seleção da região é muito importante. A seleção incorreta da região resultará em falha na configuração da rede. Recomenda-se digitalizar o código QR do dispositivo para selecionar a região.**



# Ver tutorial

Na página da lista de dispositivos, clique no botão "?" (ícone no canto superior direito) para entrar na página "Tutorial" e selecione "X1 PRO 2 V2" para visualizar o tutorial. O tutorial inclui o manual do usuário e perguntas frequentes.



# Luz indicadora

Indicador	Status	Descrição
Indicador de status (azul)	Ligado	Conectado na rede.
	Desligado	Desconectado do roteador.
	Pisca rapidamente	Configurar rede através do roteador.
	Piscando (aceso 0,2 seg. apagado 2 seg.)	Configurar rede por AP.
	Piscando (aceso 2 seg. e apagado 2 seg.)	Desconectado da rede.
Indicador de energia (vermelho)	Ligado	Ligado.
	Desligado	Sem fonte de alimentação ou falha de energia.

**Nota:** Dispositivos da versão 1.1.04 e acima suportam configuração de rede AP. Para dispositivos abaixo da versão 1.1.04, atualize o firmware para a versão mais recente.

## Conecte o X1 PRO 2 V2 à nuvem

Uma bomba dosadora ligada pela primeira vez após ser retirada da caixa, a luz estará azul piscando lentamente, será necessário o uso de um aplicativo para conectar a bomba dosadora à nuvem por meio de um roteador Wi-Fi. Siga os passos abaixo:

1. Certifique-se de que o roteador esteja conectado à Internet. O telefone celular está conectado ao ponto de acesso **Wi-Fi 2.4G** do roteador (**o dispositivo não suporta Wi-Fi 5G**).
2. Abra o aplicativo Kamoer Remote, faça login com a conta registrada, clique no ícone "+" no canto superior direito, selecione "**Adicionar dispositivo**" e selecione "**Bomba dosadora X1 PRO 2**" na lista de dispositivos e siga as instruções do aplicativo para concluir a conexão.
3. Após concluir a conexão, o aplicativo solicitará que a conexão seja confirmada. A luz azul estará acesa, indicando que a bomba dosadora está conectada à nuvem e o usuário também concluiu a conexão com a bomba dosadora.

## Vincular X1 PRO 2 V2

Há duas maneiras de o usuário conectar a X1 PRO 2.

Método 1: Ligue a bomba dosadora através da configuração de rede descrita acima.

Método 2: Se a bomba dosadora estiver conectada à nuvem por meio do roteador, o telefone móvel poderá ser conectado ao roteador Wi-Fi e o aplicativo verificará e exibirá a bomba dosadora disponível localmente. O usuário clica diretamente no botão “vincular” no lado direito da bomba dosadora para concluir a conexão.

## Desvincular X1 PRO 2 V2

Na página da lista de dispositivos, mantenha pressionado o ícone correspondente da bomba dosadora, o ícone “Remover” aparece na parte inferior, clique para desconectar.

## Notas

- Use o próprio adaptador de energia do produto e trabalhe no ambiente de trabalho especificado.
- **Este produto suporta apenas 2.4G Wi-Fi e não suporta 5G Wi-Fi.**
- A bomba dosadora deve ser colocada em uma posição ideal para garantir que a diferença de altura entre a entrada e a saída esteja em torno 0,5 m.
- O tubo de conexão para entrada de líquido deve ser o mais curto possível e o de saída deve ser suspenso acima do recipiente.
- Verifique cuidadosamente se as conexões de entrada e saída estão na direção correta.



# Parâmetro técnicos

<b>Dimensões</b>	100*65*63 mm
<b>Peso</b>	205g (não inclui o adaptador de energia)
<b>Adaptador de energia</b>	Entrada: 100VAC -240VAC Saída: DC12V 1A
<b>Parâmetros de dosagem</b>	Canal de dosagem: 1 KXF-B06 cabeça de bomba Fluxo: >33ml/min Número de dose 24 vezes/dia - 1 vezes/99 dias Precisão de dosagem: <+2% Faixa volume: 0.1ml - 9999ml
<b>Interface</b>	Wi-Fi & Bluetooth
<b>Ambiente de trabalho</b>	Temperatura: 0-70 °C Umidade: 10%-90% (sem condensação)
<b>Ambiente de armazenamento</b>	Temperatura: -20°C-85°C Umidade: 10%-90% (sem condensação)

# Listagem de conteúdo

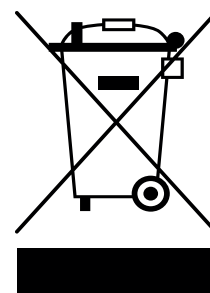
No.	Nome	Especificação	Un.	Qtd.
01	Bomba de dosagem	X1 PRO 2 V2	set	1
02	Adaptador de energia	DC12V 2A	pçs.	1
03	Plugue adaptador de energia	US/EU/UK/AU	pçs.	1
04	Medidor de plástico	10ml	pçs.	1
05	Tubo de conexão de PVC	3*5 mm	metro	2
06	Cabo de extensão de energia	L-type;75mm	pçs.	1
07	Guia Rápido	Português	pçs.	2

# Garantia

Este produto está garantido segundo o código de defesa do consumidor (Lei 8078/90). Esta garantia não é válida no caso de uso inadequado, ou quaisquer alterações, modificações ou adaptações no produto. Esta garantia não cobre despesas com o transporte do produto. Eventuais despesas de transporte serão de responsabilidade do comprador. Equipamentos sujos ou mal acondicionados não serão passíveis de garantia. Peças que apresentem desgaste por uso inadequado ou intenso não serão passíveis de garantia. O produto será devolvido na mesma embalagem que foi recebido.

Garantia limitada de 3 meses segundo código de Defesa do Consumidor(Lei8078/90)  
Importado e distribuído por: Onda Imp. Exp. Ltda. CNPJ 00.014.015/0001-09  
Validade: Indeterminada. Origem: China.  
**SAC:** [www.ondaaquarios.com.br](http://www.ondaaquarios.com.br) | [sac@ondaaquarios.com.br](mailto:sac@ondaaquarios.com.br)

**DESCARTE:** Não descarte este produto como lixo municipal. Recolha de tais resíduos separadamente é necessário um tratamento especial. Este produto não deve ser descartado junto com o lixo doméstico. Este produto deve ser descartado em um local autorizado para reciclagem de eletroeletrônicos. Ao coletar e reciclar resíduos, você ajuda a economizar recursos naturais e certifique-se de que o produto seja descartado de forma ecologicamente correta e caminho saudável.



**Tradução e diagramação:** Onda Aquários  
**Responsáveis técnicos:** Cláudio Sturm e Henrique Gomes  
**Responsável gráfico:** Enzo Menezes  
**Versão:** 1.0



Kamoer Fluid Tech (Shanghai) Co., Ltd.

Endereço: Prédio 4, No.79 Xiangjing Road, distrito de Songjiang, Shanghai

Site: [www.kamoer.br](http://www.kamoer.br)

Kamoer é uma marca registrada da Kamoer Fluid Tech (Shanghai) Co., Ltd. Reservamo-nos o direito de melhorar ou alterar a aparência e as especificações técnicas sem aviso prévio.